

# 快眠の作法

Q

羽毛布団にホワイトダウン、グレーダウンって表記があるけど、何が違うの？

A

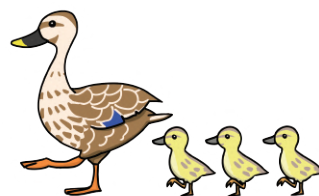
白い羽毛か有色の羽毛の違いだけで、性能はほとんど変わりません。



## 羽毛の色にこだわりがなければ、どっちを選んでも大丈夫です。

一般的な羽毛布団には、詰め物に使われている水鳥の色が表示されています。その中で「ホワイトダック」と記載があるものは白い羽毛のアヒル、「グレーダック（シルバーダック）」と記載のあるものは有色の羽毛のアヒルが使われています。購入の際にはどちらを選ぶと良いのか気になりますが、実はお布団の性能に羽毛の色はほとんど関係がありません。羽毛布団に水鳥の色の表示があるのは、綺麗で清潔なイメージのある「ホワイト」を好む方が多いからです。

羽毛の色で清潔さや性能に違いはありませんので、こだわりがなければ、色以外の内容で好きな羽毛布団を選びましょう。



### 編集後記

能登半島地震により被災された方々に心よりお見舞い申し上げます。

私共も、損傷した店舗の看板や、駐車場の修復に努めておりますが、御不便をおかけしております。

被害が大きな地域の情報は、胸を痛めるばかりですが、一日も早く、新たな日常生活を取り戻せますよう心からお祈り申し上げます。

大変な始まり方の一年となりましたが、この世で生を受け、今命がある事に、感謝したいと思います。

超 寝具店ヌノヤ (株式会社布屋商店) 代表取締役社長 布谷剛